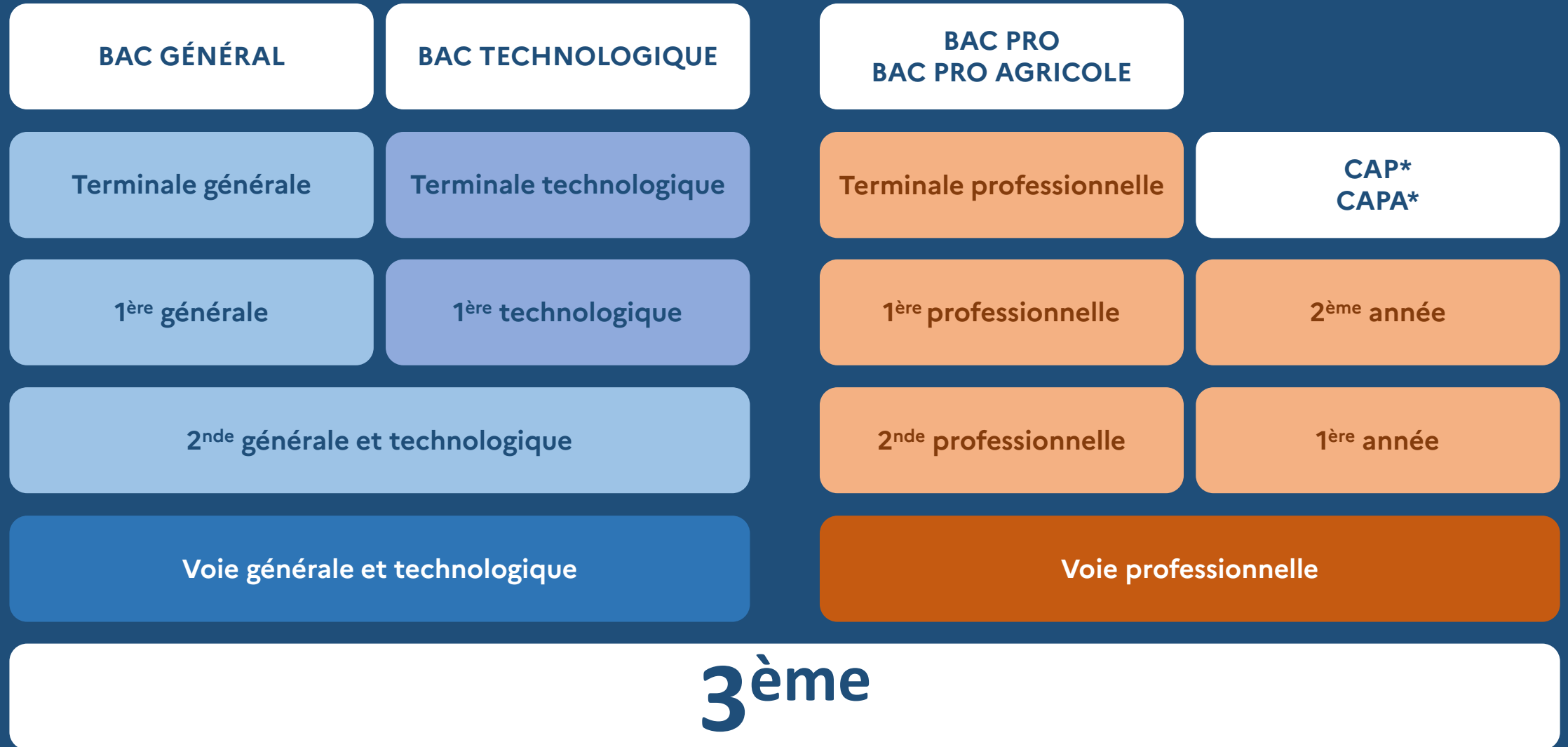


Construire son projet d'orientation en 3^{ème}



Elisabeth MARTIN – Psychologue de l'Éducation Nationale
▶ Conseil en orientation scolaire et professionnelle
Centre d'information et d'orientation (CIO) de Saumur – 02 41 51 02 30

Quelles sont les voies d'orientation possibles après la 3^{ème} ?



*CAP ► Certificat d'aptitude professionnelle / **CAPA ► Certificat d'aptitude professionnelle agricole

BAC général, BAC technologique ou BAC professionnel ?

BAC GÉNÉRAL

Enseignement
théorique et abstrait

Réfléchir
Analyser
Synthétiser

Argumenter et rédiger

Travail personnel important

Études plutôt longues (5ans)
mais études courtes possibles

BAC TECHNOLOGIQUE

Enseignement
appliqué et plus concret

Observer
Expérimenter

Travaux pratiques en
laboratoire, en salle info ou de
technologie, en atelier

Travail en groupe
ou en autonomie

Études courtes
majoritairement (2/3ans)
mais études longues possibles

BAC PROFESSIONNEL

Enseignement
professionnel et qualifiant

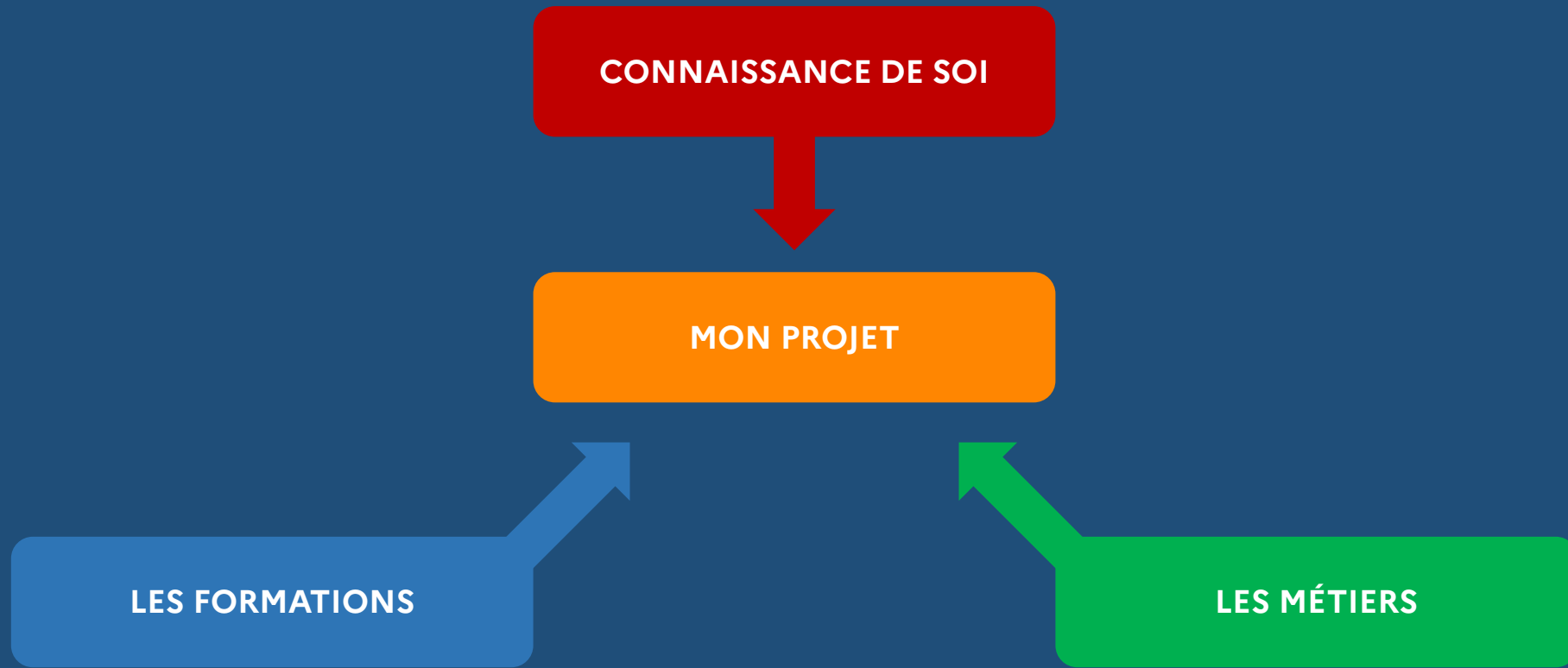
Expérimenter
Agir en professionnel

Travaux pratiques et
nombreux stages en
entreprise (22 semaines)

Travail en groupe et
expérience professionnelle

Insertion professionnelle
majoritairement mais
poursuite d'études possibles

Comment construire son projet d'orientation ?



**Pour construire ton projet personnel d'orientation,
tu dois approfondir 3 domaines.**

Étape 1 ► Apprendre à me connaître

Ce que j'ai envie de faire
Mes envies pour plus tard

Ce que j'aime faire
Mes centres d'intérêts

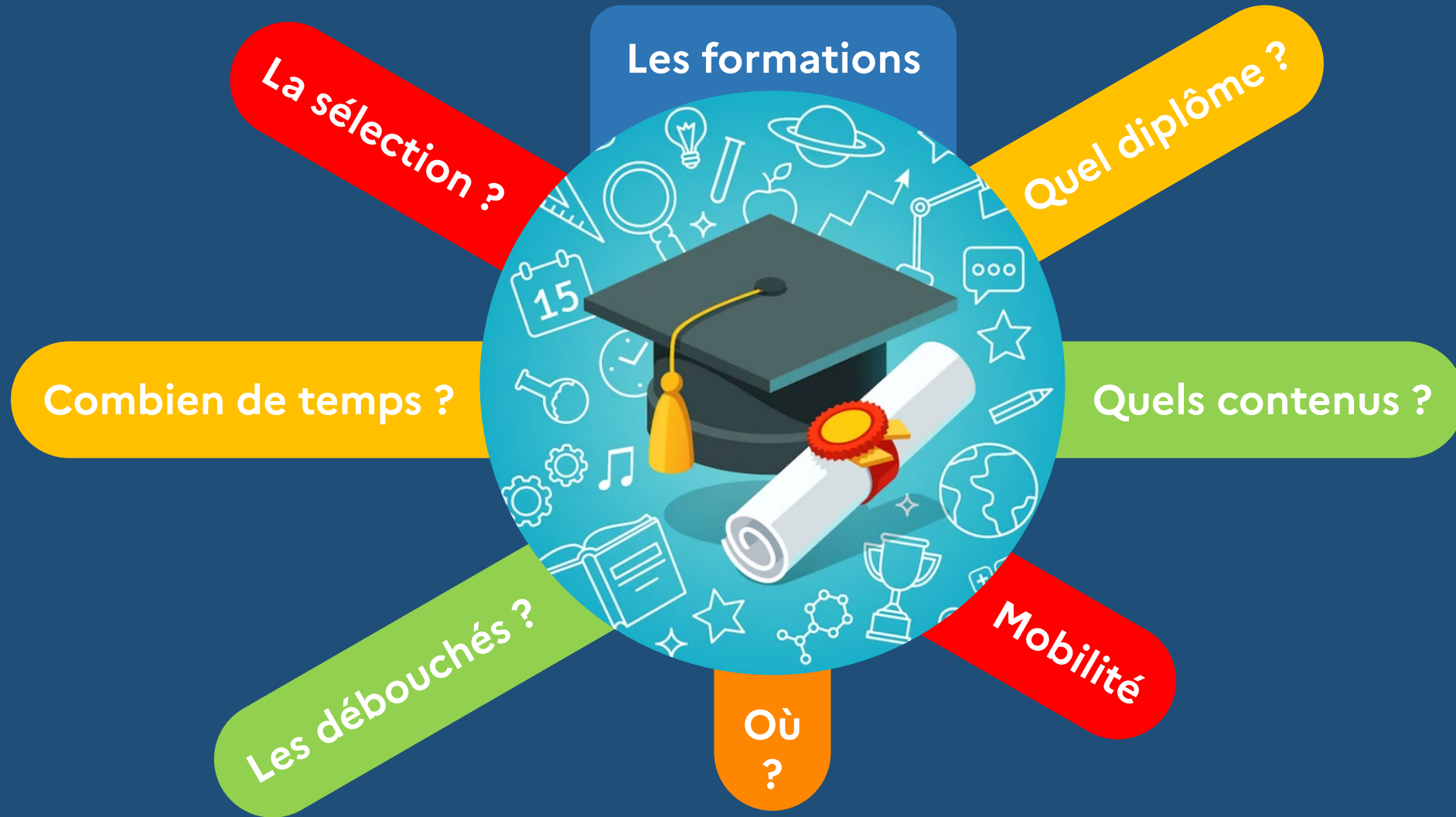
Mes aptitudes, mes capacités

Ma personnalité, mes qualités



MOI

Étape 2 ► Apprendre à connaître les études



Étape 3 ► Apprendre à connaître les métiers



Les qualités requises

Les activités effectuées

Les conditions de travail

Les formations exigées

L'évolution de carrière

Le salaire

Le site internet de l'ONISEP

RÉPUBLIQUE FRANÇAISE
Liberté
Égalité
Fraternité

onisep L'information pour l'orientation

COLLÈGE | LYCÉE, CFA | APRÈS LE BAC | ÉQUIPES ÉDUCATIVES | PARENTS | HANDICAP | MÉTIER | CAP VERS L'EMPLOI | PRÈS DE CHEZ VOUS

Vous recherchez des informations sur...
Thèmes (optionnel) ▼ un métier, une formation, un établissement 🔍
recherche avancée | recherche géographique

SPORT
Métiers
Formations
Sport de haut niveau

**VOUS AIMEZ LE SPORT ?
EXPLOREZ LE NOUVEAU SITE DE L'ONISEP ET PRENEZ LE BON DÉPART !**

VIENT DE PARAÎTRE

- LIBRAIRIE
- ONISEP TV
- CONTACTER UN CONSEILLER
- NOUVELLES CHANCES

S'INFORMER SUR LES FILIÈRES

- ONISEP SPORT
- PSYCHO OU PAS ?
- NOUVELLE VOIE PRO
- LES CORDÉES DE LA RÉUSSITE

ÉLARGIR SES HORIZONS PROFESSIONNELS

- MON INDUSTRIE
- LES MÉTIERS ANIMÉS

POUR LES PROFESSIONNELS

- ONISEP DOC
- NOS PARTENAIRES
- RECHERCHE GÉOLOCALISÉE

AU COLLÈGE + TOUTE L'INFO

LES QUIZ DE L'ONISEP

- Quiz : Quels métiers selon mes goûts ?
- Quiz : Quels métiers selon mes goûts ?
- Au collège, qui fait quoi ?

VIDÉOS

Webdesigner
Les Métiers Animés: Webdesigner
Le webdesigner est capable de réaliser une interface web ergonomique et un design adapté au contenu d'un site Internet donné.
ACCÉDER À ONISEP TV

PUBLICATIONS

LES MÉTIERS DU SPORT
Les métiers du sport
LIBRAIRIE EN LIGNE

www.onisep.fr

Le site internet de la Région Pays-de-la-Loire

The screenshot displays the website interface for 'choisirmonmetier-paysdelaloire.fr'. At the top, there is a navigation bar with logos for CARIFOREF Pays de la Loire, the Région Pays de la Loire, and CH. The main header features the text 'ISIR MON MÉTIER EN PAYS DE LA LOIRE' and a tagline: 'Le réflexe orientation sur les métiers & les formations en Pays de la Loire'. A search bar contains the text 'je recherche un établi' with a magnifying glass icon. Below the search bar is a horizontal menu with six colored buttons: 'CHOISIR MON MÉTIER' (red), 'CHOISIR MA FORMATION' (orange), 'CHOISIR MON APPRENTISSAGE' (yellow), 'CHOISIR MON STAGE' (green), 'RENCONTRER UN PRO' (blue), and 'FORMER MES COLLABORATEURS' (purple). Each button includes an icon and a brief description. The main content area features a carousel slide titled 'Formation d'aide-soignant : les inscriptions sont ouvertes !' with a photo of two women, one using a cane. To the right is a 'NOS INFOS ORIENTATION' section with four items: 'Décrocheur ? Des solutions existent', 'Région formation : l'offre régionale de formation professionnelle', 'L'apprentissage pour me former au métier qui me plaît', and 'Pockets Choisir mon métier'. A sidebar on the left contains three red buttons: 'CONTACTER UN CONSEILLER', 'UN CONSEILLER À VOTRE ÉCOUTE', and 'PRÈS DE CHEZ VOUS'. A footer bar at the bottom right says 'Consulter tous nos articles et dossiers'.

www.choisirmonmetier-paysdelaloire.fr

Le calendrier – Année scolaire 2023-2024

Jusqu'au mois de décembre

▶ Le temps de la réflexion

Janvier 2024

- ▶ Intentions provisoires d'orientation de l'élève et de sa famille via les Téléservices
- ▶ Le conseil de classe du 1^{er} semestre émet un avis provisoire (qui n'est pas une décision d'orientation)

Mai 2024

- ▶ Demandes définitives d'orientation de l'élève et de sa famille : choix précis des formations et des établissements
- ▶ Dernières propositions du conseil de classe

Juin 2024

▶ Décision d'orientation

Pour les élèves envisageant de poursuivre leur scolarité en lycée privé (voie pro ou voie GT), les démarches sont à faire directement auprès des établissements concernés

Pour les élèves intéressés par l'apprentissage : commencer les démarches de recherches d'entreprise en février/mars

IL EST IMPORTANT DE FAIRE PLUSIEURS VŒUX !

L'affectation

2nde générale et technologique

Une affectation en fonction du secteur géographique du domicile des parents pour la majorité des secondes générales et technologiques (2nde GT et 2nde STHR).

Un recrutement particulier pour certains bacs :

- ▶ Pour les sections binationales (ABIBAC, BACHIBAC, ESABAC)
- ▶ Pour les secondes spécifiques (STD2A, TMD)

2nde professionnelle ou 1^{ère} année de CAP

▶ Une sélection des demandes d'orientation (traitement informatisé) sur la base du dossier scolaire de l'élève (résultats, appréciations, motivation).

▶ Nécessité de formuler plusieurs vœux

Merci pour votre attention !

Mme Elisabeth MARTIN

Psychologue de l'Éducation Nationale (Psy E.N.)

► Conseil en orientation scolaire et professionnelle



- Centre d'information et d'orientation (CIO) de Saumur le lundi après-midi (02 41 51 02 30)
- Collège Honoré de Balzac le jeudi (RDV à prendre à la vie scolaire)
- Collège Benjamin Delessert le vendredi